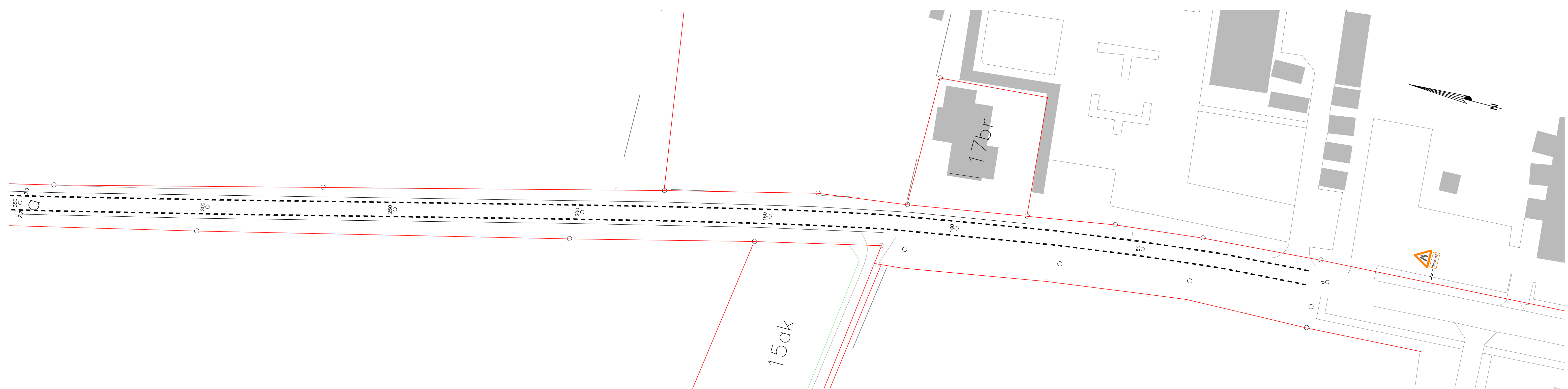


C			
B			
A			
Rev.	Dato	Revision	Init.

Sag: <b>Varde Kommune</b> Cykelsti mellem Janderup og Kærup		Målforshold: <b>1:3000</b>	
Emne: <b>Oversigtsplan</b>		Tegning nr.: <b>1</b>	Rev.
Beregnet af: KRP	Tegnet af: KRP	Udgivet d.: 07.07.17	Format: 30x84
Journal nr.: 6560-16			

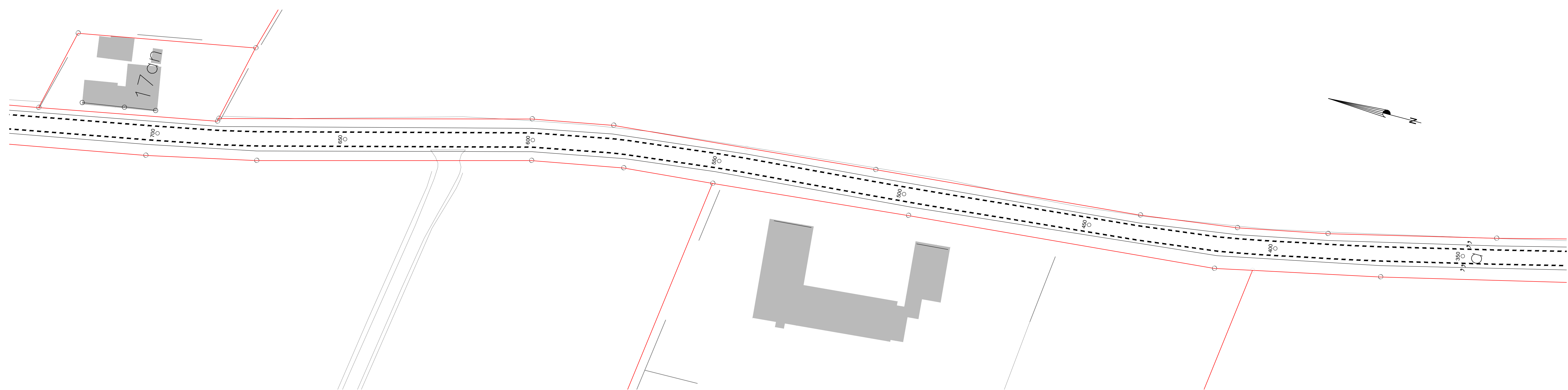


C			
B			
A			
Rev.	Dato	Revision	Init.

Sag: <b>Varde Kommune</b> Cykelsti mellem Janderup og Kærup		Målforshold: <b>1:500</b>	
Emne: <b>Plan 2, st. 0 - 350</b>		Tegning nr.: <b>2</b>	Rev.
Beregnet af: KRP	Tegnet af: KRP	Udgivet d.: 07.07.17	Format: 30x84
Journal nr.: 6560-16			

**Ingeniørgruppen Varde AS**, rådgivende ingeniører F.R.I.  
 Nordre Boulevard 88a, 6800 Varde, tlf. 75221711, mail: igv@igv.dk



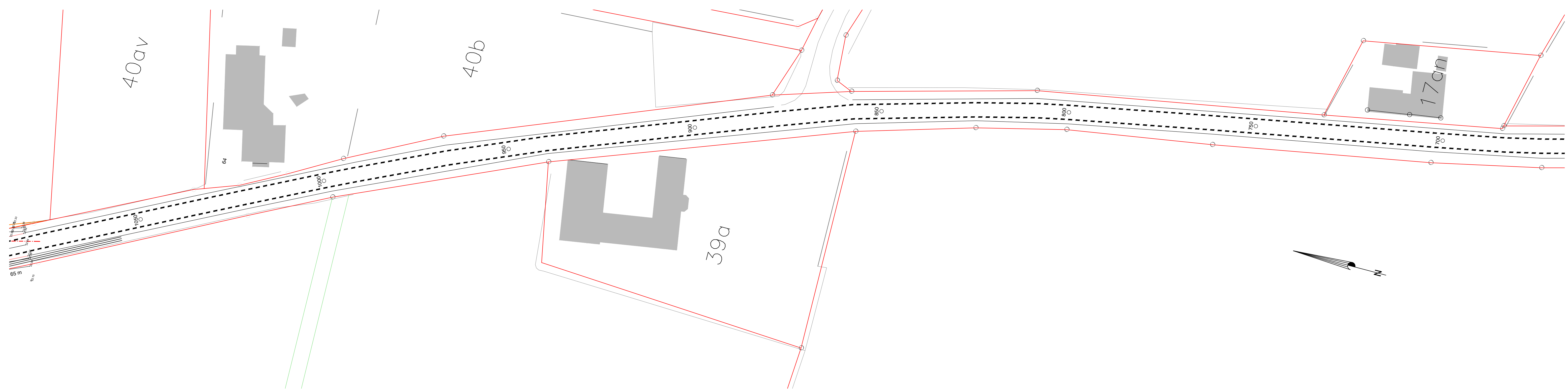


C			
B			
A			
Rev.	Dato	Revision	Init.

Sag: <b>Varde Kommune</b> Cykelsti mellem Janderup og Kærup		Målforshold: <b>1:500</b>	
Emne: <b>Plan 3, st. 350-700</b>		Tegning nr.: <b>3</b>	Rev.
Beregnet af: <b>KRP</b>	Tegnet af: <b>KRP</b>	Udgivet d.: <b>07.07.17</b>	Format: <b>30x84</b>
Journal nr.: <b>6560-16</b>			

**Ingeniørgruppen Varde AS**, rådgivende ingeniører F.R.I  
 Nordre Boulevard 88a, 6800 Varde, tlf. 75221711, mail: igv@igv.dk





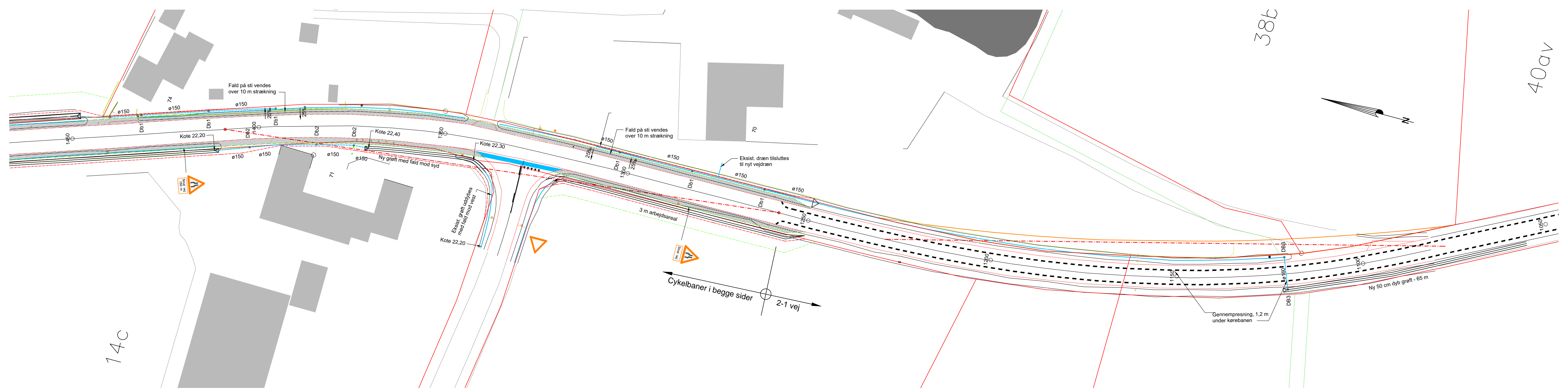
C			
B			
A			
Rev.	Dato	Revision	Init.

Sag: <b>Varde Kommune</b> Cykelsti mellem Janderup og Kærup		Målforshold: <b>1:500</b>	
Emne: <b>Plan 4, st. 700 - 1050</b>		Tegning nr.: <b>4</b>	Rev.
Beregnet af: KRP	Tegnet af: KRP	Udgivet d.: 07.07.17	Format: 30x84
Journal nr.: 6560-16			

**Ingeniørgruppen Varde AS**, rådgivende ingeniører F.R.I  
 Nordre Boulevard 88a, 6800 Varde, tlf. 75221711, mail: igv@igv.dk





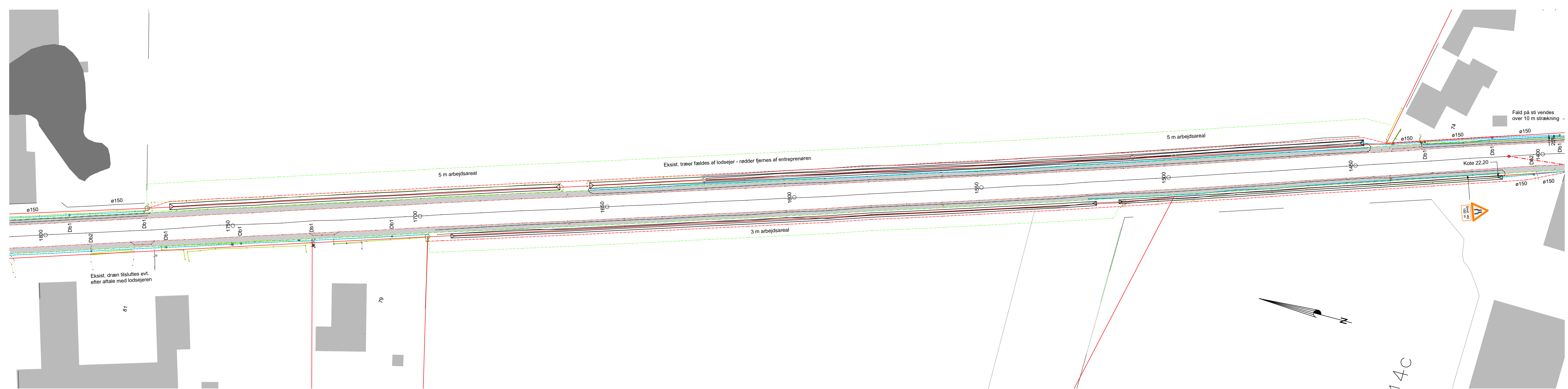


C			
B			
A			
Rev.	Dato	Revision	Init.

Sag: Varde Kommune Cykelsti mellem Janderup og Kærup		Målforshold: 1:500	
Emne: Plan 5, st. 1050 - 1450		Tegning nr.: 5	Rev.
Beregnet af: KRP	Tegnet af: KRP	Udgivet d.: 07.07.17	Format: 30x84
Journal nr.: 6560-16			

**Ingeniørgruppen Varde AS**, rådgivende ingeniører F.R.I  
 Nordre Boulevard 88a, 6800 Varde, tlf. 75221711, mail: igv@igv.dk





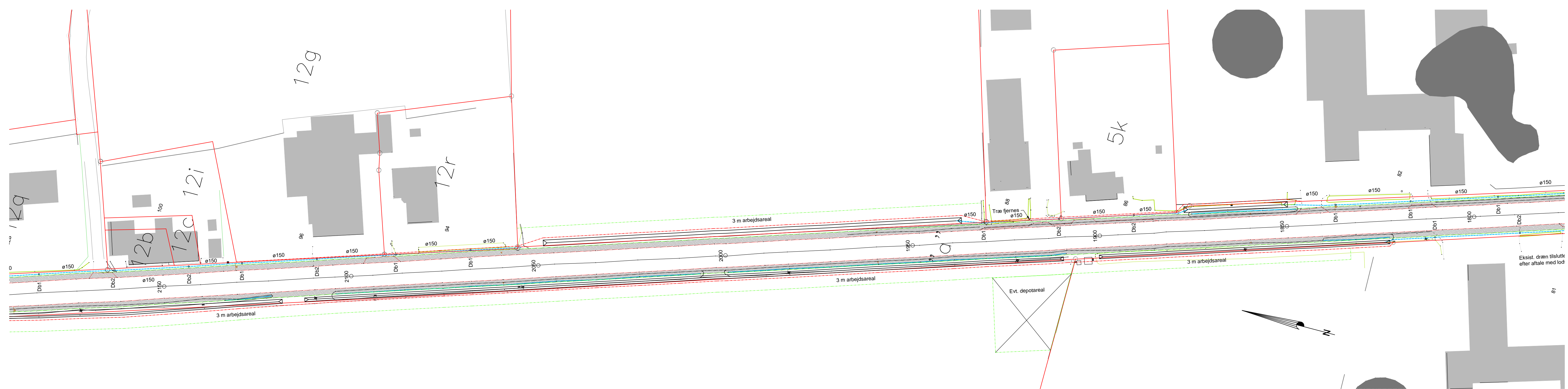
C			
B			
A			
Rev.	Dato	Revision	Init.

Sag: <b>Varde Kommune</b> Cykelsti mellem Janderup og Kærup		Målforhold: <b>1:500</b>	
Emne: Plan 6, st. 1450-1800		Tegning nr.: <b>6</b>	Rev.
Beregnet af: KRP	Tegnet af: KRP	Udgivet d.: 07.07.17	Format: 30x84
Journal nr.: 6560-16			

**Ingeniørgruppen Varde AS**, rådgivende ingeniører F.R.I  
 Nordre Boulevard 88a, 6800 Varde, tlf. 75221711, mail: igv@igv.dk





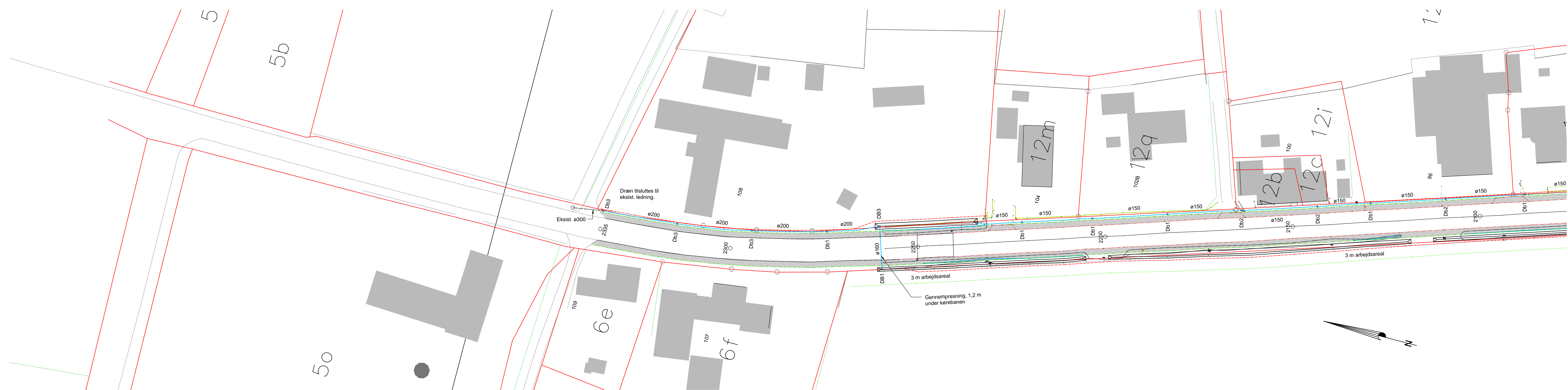


C			
B			
A			
Rev.	Dato	Revision	Init.

Sag: <b>Varde Kommune</b> Cykelsti mellem Janderup og Kærup		Målforshold: <b>1:500</b>	
Emne: Plan 7, st. 1800-2150		Tegning nr.: <b>7</b>	Rev.
Beregnet af: KRP	Tegnet af: KRP	Udgivet d.: 07.07.17	Format: 30x84
Journal nr.: 6560-16			

**Ingeniørgruppen Varde AS**, rådgivende ingeniører F.R.I  
 Nordre Boulevard 88a, 6800 Varde, tlf. 75221711, mail: igv@igv.dk





C			
B			
A			
Rev.	Dato	Revision	Init.

Sag: <b>Varde Kommune</b> Cykelsti mellem Janderup og Kærup		Målforshold: <b>1:500</b>	
Emne: Plan 8, st. 2150-2335		Tegning nr.: <b>8</b>	Rev.
Beregnet af: KRP	Tegnet af: KRP	Udgivet d.: 07.07.17	Format: 30x84
Journal nr.: 6560-16			